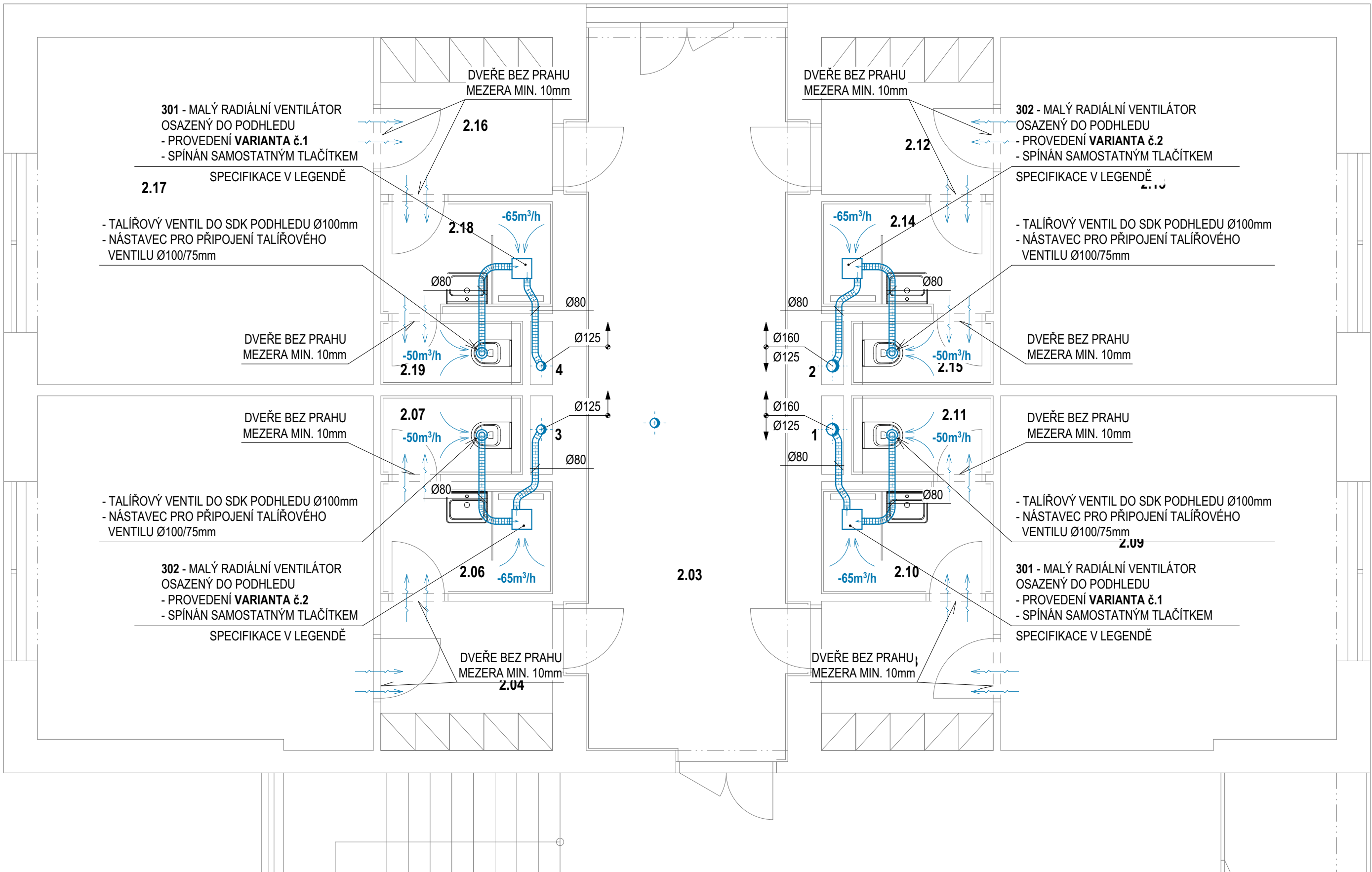


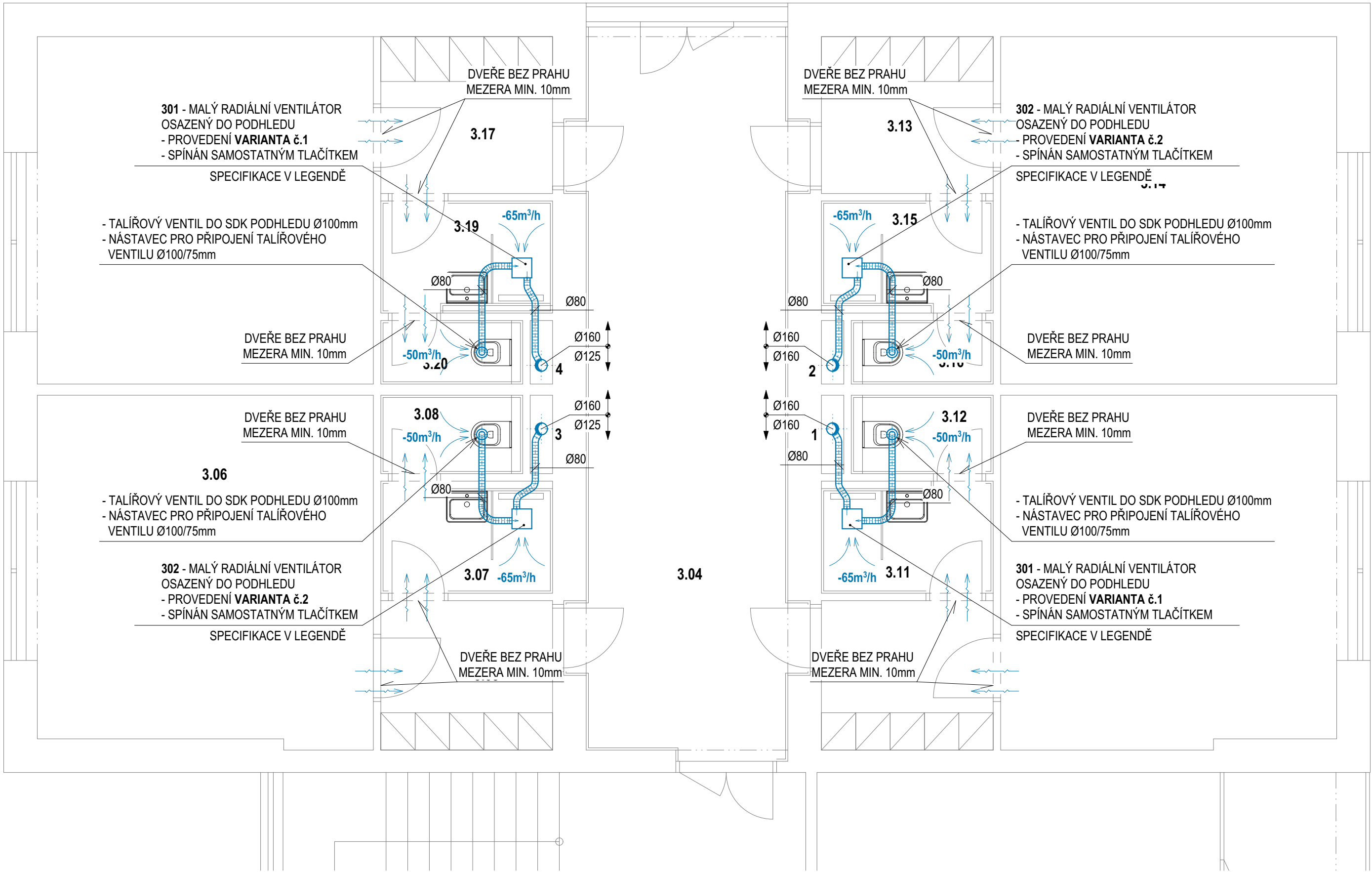
PŮDORYS 2NP:



LEGENDA ÚČELU MÍSTNOSTI:

OZN.	NÁZEV	PLOCHA (m²)
2.01	HOSPODÁŘSKÁ LODŽIE	7,00
2.02	CHODBA	46,40
2.03	CHODBA	27,40
2.04	PŘEDSÍŇ	4,70
2.05	ČTYŘLŮŽKOVÝ POKOJ	21,30
2.06	KOUPELNA	3,50
2.07	WC	1,90
2.08	PŘEDSÍŇ	4,80
2.09	ČTYŘLŮŽKOVÝ POKOJ	21,30
2.10	KOUPELNA	3,50
2.11	WC	1,50
2.12	PŘEDSÍŇ	4,80
2.13	ČTYŘLŮŽKOVÝ POKOJ	21,50
2.14	KOUPELNA	3,50
2.15	WC	1,50
2.16	PŘEDSÍŇ	4,80
2.17	ČTYŘLŮŽKOVÝ POKOJ	21,50
2.18	KOUPELNA	3,50
2.19	WC	1,50

PŮDORYS 3NP:



LEGENDA ÚČELU MÍSTNOSTI:

OZN.	NÁZEV	PLOCHA (m²)
3.01	LODŽIE	5,90
3.02	SPOLEČENSK. MÍSTNOST	20,00
3.03	CHODBA	25,90
3.04	CHODBA	27,40
3.05	PŘEDSÍŇ	4,70
3.06	ČTYŘLŮŽKOVÝ POKOJ	21,30
3.07	KOUPELNA	3,50
3.08	WC	1,90
3.09	PŘEDSÍŇ	4,80
3.10	ČTYŘLŮŽKOVÝ POKOJ	21,30
3.11	KOUPELNA	3,50
3.12	WC	1,50
3.13	PŘEDSÍŇ	4,80
3.14	ČTYŘLŮŽKOVÝ POKOJ	21,50
3.15	KOUPELNA	3,50
3.16	WC	1,50
3.17	PŘEDSÍŇ	4,80
3.18	ČTYŘLŮŽKOVÝ POKOJ	21,50
3.19	KOUPELNA	3,50
3.20	WC	1,50

LEGENDA POTRUBÍ A ZNAČEK:

- VZT ROZVOD - SPIRÁLNÉ VINUTÁ ROURA Z POZINKOVANÉHO PLECHU  
- IZOLAČNÍ NÁVLEK II. 25mm Z MINERÁLNÍ VATY S OBALEM Z VRSTVENÉHO HLINÍKOVÉHO LAMINÁTU
- VZT ROZVOD - OHEBNÁ HADICE Z HLINÍKOVÉ FÓLIE S AKUSTICKOU IZOLACÍ
- Ø160 DIMENZE POTRUBÍ VEDOUČÍ OD ODOBOČENÍ NAHORU  
Ø125 DIMENZE POTRUBÍ VEDOUČÍ OD ODOBOČENÍ DOLŮ
- 1 - 4 OZNAČENÍ STOUPACÍCH POTRUBÍ PROCHÁZEJÍCÍCH PŘES VÍCE PODLAŽÍ

LEGENDA ZAŘÍZENÍ A PRVKŮ VZT:

- 301 MALÝ RADIÁLNÍ VENTILÁTOR** PRO UMÍSTĚNÍ NA DO STĚNY NEBO DO PODHLEDU - **VARIANTA 1.1**
- PROVEDENÍ POD OMÍTKU (DO PODHLEDU), HORNÍ VÝVOD
  - KULIČKOVÁ LOŽISKA, TERMOPOJISTKA, ZPĚTNÁ KLAPEK NA VÝTLAKU
  - MAX. PRŮTOK 111 m³/h PŘI OTÁČKÁCH 2500 min⁻¹
  - MAX. VÝKON 27,3W, EL. PŘIPOJENÍ 230V, IP44
- PŘÍSLUŠENSTVÍ:**
- NÁSTAVEC Ø78mm PRO ODSÁVÁNÍ Z VEDLEJŠÍCH PROSTOR
  - NASTAVITELNÝ INTEGROVANÝ DOBĚH 0 - 20 minut
- DODÁVKA ELEKTRO:**
- SPÍNAČ PRO SEPNUTÍ VENTILÁTORU
- 302 MALÝ RADIÁLNÍ VENTILÁTOR** PRO UMÍSTĚNÍ NA DO STĚNY NEBO DO PODHLEDU - **VARIANTA 1.2**
- PROVEDENÍ POD OMÍTKU (DO PODHLEDU), HORNÍ VÝVOD
  - KULIČKOVÁ LOŽISKA, TERMOPOJISTKA, ZPĚTNÁ KLAPEK NA VÝTLAKU
  - MAX. PRŮTOK 111 m³/h PŘI OTÁČKÁCH 2500 min⁻¹
  - MAX. VÝKON 27,3W, EL. PŘIPOJENÍ 230V, IP44
- PŘÍSLUŠENSTVÍ:**
- NÁSTAVEC Ø78mm PRO ODSÁVÁNÍ Z VEDLEJŠÍCH PROSTOR
  - NASTAVITELNÝ INTEGROVANÝ DOBĚH 0 - 20 minut
- DODÁVKA ELEKTRO:**
- SPÍNAČ PRO SEPNUTÍ VENTILÁTORU



název akce: <b>SŠ řemesel a služeb Moravské Budějovice, rekonstrukce domova mládeže</b>		Ing. Michal Vondrák Březinova 1304/53, 674 01 Třebíč IČ: 01746090 tel.: +420 774 021 817 email: vondrak.michal@post.cz	
stavební objekt:		č. paré:	
místo stavby:	Tovačovského sady 79, 676 02 Moravské Budějovice, k. ú. Moravské Budějovice, p.č. st. 578	č. zakázky:	073-2022
stavebník:	Kraj Vysočina, Žižkova 57/1882, 587 33 Jihlava	datum:	03/2023
zodp. projektant:	vedoucí projektu:	vypracoval:	stupeň: DSP+DPS
Ing. Michal Vondrák	Ing. arch. Michal Zlatuška	Ing. Michal Vondrák	měřitko: 1:50
část projektu: <b>D.1.4.3 VZDUCHOTECHNIKA</b>		číslo výkresu: <b>D.1.4.3.03</b>	
obsah výkresu: <b>VZT - PŮDORYS 2NP, 3NP</b>			